



**CÁMARA DE  
EMPRESARIOS DEL  
COMBUSTIBLE**

# **PROGRAMA BANDERA AZUL ECOLÓGICA PARA ESTACIONES DE SERVICIO**

**ELABORADO POR:  
GREIVIN FALLAS B**

**MARQUEN  
CEROS**

**1  
17**

1 2 3 P1  
4 5 6 P2  
7 8 9 S  
Vuelta Cero 0 Entre Vol.

667  
Precio Por Litro  
**PLUS 91**

ContiTech 3/4" (9.0mm) VSA HEXSTEEL FUTURA GAOI M 101 C 558 MADE IN USA (CONTINENTAL) CONTINENTAL

# Introducción

---

El Programa Bandera Azul Ecológica (PBAE) es una iniciativa costarricense que promueve la gestión ambiental sostenible.



CAMBIO CLIMÁTICO



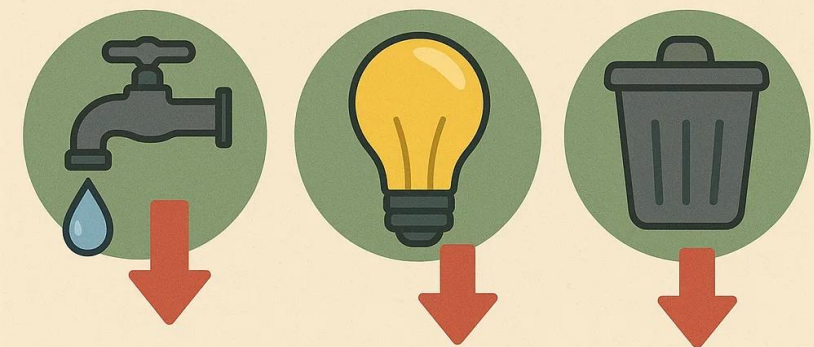
# ¿Quienes han obtenido la bandera?

- Empresas: Dos Pinos, Cargill, Grupo Montecristo, Automercado.
- Municipalidades: Cartago, Santa Ana, Heredia.
- Instituciones: Banco Nacional, Banco Popular.
- Centros educativos: Universidad de Costa Rica.
- Playas: Punta Leona, Carrillo



# Estación de Servicio Corazón de Jesús





## Beneficios de participar en el programa

- Reducir el consumo de agua y energía.
- Gestión correcta de residuos valorizables y residuos peligrosos.
- Fortalecer la imagen corporativa.
- Alinear el sector con prácticas sostenibles.
- Adaptación al cambio climático.

# Objetivos de la Implementación



## Objetivo General:

Promover la implementación del PBAE en estaciones de servicio.



## Objetivos Específicos:

Facilitar el proceso de inscripción de estaciones al programa.


Asesorar en prácticas ambientales alineadas al PBAE.

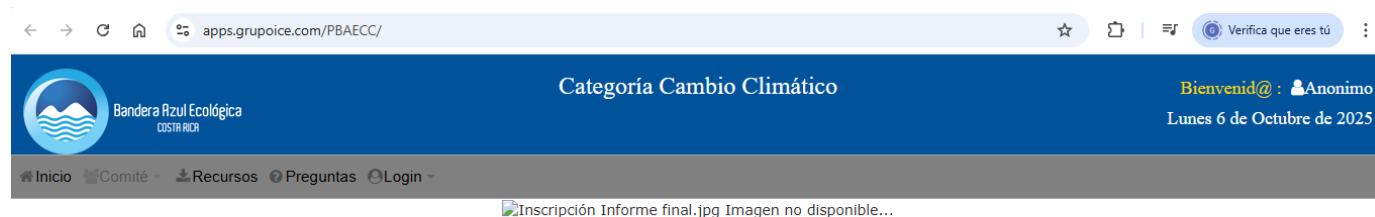
Evaluar impacto y generar modelo replicable.

Fortalecer rol de la Cámara como ente facilitador.

# Pasos para participar

## 1. Inscripción (1° enero – 31 marzo)

- Se realiza mediante el sistema SIBAE   
<https://apps.grupoice.com/PBAECC>
- Se inscribe la sede (ej. nombre comercial de la estación).
- Se acepta la declaración jurada (opcional, pero obliga al cumplimiento del reglamento).



# Compromisos al Decidir Participar



# ¡Quiero participar!

---

Antes de la inscripción podemos empezar por:

- Formar el comité interno.
- Hacer un diagnóstico inicial (registros de consumo).
- Realizar un plan de trabajo (actividades, capacitaciones, acciones).
- Elaboración de bitácoras.



# Conclusión

---

- El Programa Bandera Azul Ecológica representa una valiosa oportunidad para que las estaciones de servicio continúen fortaleciendo sus esfuerzos en sostenibilidad, optimicen su eficiencia operativa y consoliden su compromiso con la protección del ambiente.





**Dudas y  
consultas**



*CÁMARA DE  
EMPRESARIOS DEL  
COMBUSTIBLE*

**¡MUCHAS GRACIAS!**

2232-4575

[www.empresariosdelcombustible.com](http://www.empresariosdelcombustible.com)

Sabana Oeste, de La Princesa Marina 200m Oeste.  
San José, Mata Redonda.